

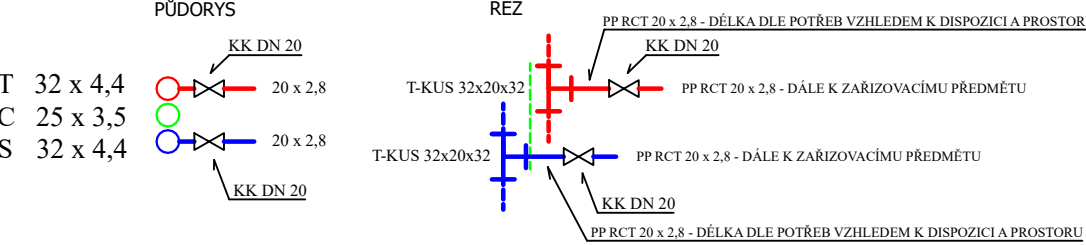
POZNÁMKA

- STÁVAJÍCÍ SVISLÉ A PŘIPOJOVACÍ POTRUBÍ JE Z POZINK OCELI, ČÁSTEČNĚ PŘI OPRAVÁCH NAHRAZENO PPR
- SVISLÉ A PŘIPOJOVACÍ POTRUBÍ BUDE KOMPLETNĚ VYMĚNĚNO ZA NOVÉ VÍCEVRSTVÉ POTRUBÍ PP-RCT
- SVISLÉ POTRUBÍ JE VEDENO V INSTALAČNÍCH PŘEDSTĚNÁCH A ŠACHTÁCH SPOLEČNĚ S KANALIZAČNÍM POTRUBÍM
- PŘIPOJOVACÍ POTRUBÍ VEDE V DRÁŽKÁCH VE ZDĚNÝCH PŘÍČKÁCH K ZAŘÍZOVACÍM PŘEDMĚTŮM
- STÁVAJÍCÍ POTRUBÍ BUDE DEMONTOVÁNO A NAHRAZENO NOVÝM VE STEJNÝCH ČI PŮVODNÍCH TRASÁCH
- VŠECHNA PŘIPOJOVACÍ POTRUBÍ BUDOU PROVEDENA V MIN. SKLONU 0,3% NENÍ LI TOMU UVEDENO JINAK
- POTRUBÍ V DRÁŽKÁCH BUDE CHRÁNĚNO PROTI MECHANICKÉMU POŠKOZENÍ NÁVLEKOVOU IZOLACÍ DLE STANOVENÝCH TLOUŠTEK PĚNOVÝM POLYETYLENEM
- STOUPACÍ POTRUBÍ BUDOU TĚŽ OPATŘENY POTRUBNÍ IZOLACÍ DLE ČSN 75 5409 (VIZ. PŘÍLOŽENÁ TABULKA)
- UCHYČENÍ POTRUBÍ BUDE PROVEDENO DLE MONTÁŽNÍHO NÁVODU VÝROBCE POTRUBÍ (VIZ. PŘÍLOŽENÁ TABULKA)
- KOMPLETNĚ BUDOU VYMĚNĚNY I ROZVODY POŽÁRNÍ VODY TZN. DVA STOUPACÍ ROZVODY NA BUDOVU S DVĚMA NÁSTĚNNÝMI HYDRANTY NA KAŽDÉM PATŘE
- SVISLÉ POTRUBÍ PRO VEDENÍ POŽÁRNÍ VODY BUDE NAHRAZENO NOVÝM VÍCEVRSTVÍM POTRUBÍM PP-RCT DN 50 mm KTERÉ BUDE POD STÁLÝM ZAVODNĚNÍM
- STÁVAJÍCÍ VNITŘNÍ HYDRANTOVÉ SKŘÍNĚ BUDOU NAHRAZENY NOVÝMI TYPY "D - 19" S TVAROVĚ STÁLOU HADICÍ S DÉLKOU 30 m
- PŘI PŘÍCHODU VODOVODNÍHO POTRUBÍ DO JINÉHO POŽÁRNÍHO ÚSEKU (SKRZ STROPNÍ KONSTRUKCE) BUDE POTRUBÍ OPATŘENO POŽÁRNÍ OCHRANNOU PŘEPÁŽKOU ČI MANŽETOU - KE KAŽDÉMU PROTIPOŽÁRNÍMU PROSTUPU BUDE VYLEPEN IDENTIFIKAČNÍ ŠTÍTEK
- KAŽDÉ PŘIPOJOVACÍ POTRUBÍ BUDE OSAZENO UZAVÍRACÍMI ARMATURAMI UMÍSTĚNÝMI ZA NOVÝMI REVIZNÍMI DVÍŘKY Z PVC 40 x 40 cm
- UZAVÍRACÍ ARMATURY BUDOU V SOCIÁLNÍCH ZAŘÍZENÍCH ROZŠÍŘENY O ZPĚTNOU KLAPKU A VYPOUŠTĚCÍ VENTIL. Tedy U ODBOČEK ZE STOUPACÍHO POTRUBÍ "V-6-A" a "V-7-A"
- VŠEKÉRE ARMATURY NAVRHUJEME SJEDNOTIT A TO V PROVEDENÍ CELOMOSAZNĚM, PONIKLOVANĚM
- NA STOUPACÍM POTRUBÍ JE TŘEBA PEČLIVĚ DBÁT NA ROZMÍSTĚNÍ PEVNÝCH BODŮ, KLUZNÝCH ULOŽENÍ A POUŽITÍ KOMPENZAČNÍ SMYČKY DLE MONTÁŽNÍHO NÁVODU VÝROBCE
- JEDNOTLIVÉ ZAŘÍZOVACÍ PŘEDMĚTY ZUSTÁVAJÍ STÁVAJÍCÍ ČI NOVÉ DLE VÝBĚRU INVESTORA

- PŘI REALIZACI STAVBY BUDOU DODRŽENY PLATNÉ ČSN A MONTÁŽNÍ NÁVODY VÝROBCŮ DODÁVANÝCH MATERIÁLŮ

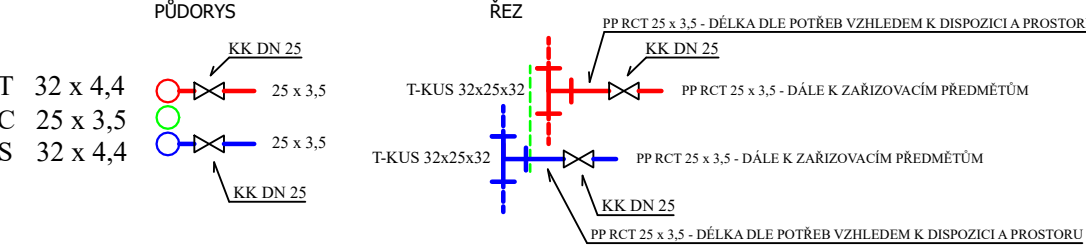
DETAIL Č.1 - NAPOJENÍ PŘIPOJOVACÍHO POTRUBÍ

PRO ODBOČENÍ ZE SVISLÉHO (STOUPACÍHO) POTRUBÍ:  
V-1-A; V-2-A; V-9-A; V-10-A; V-11-A; V-12-A; V-13-A



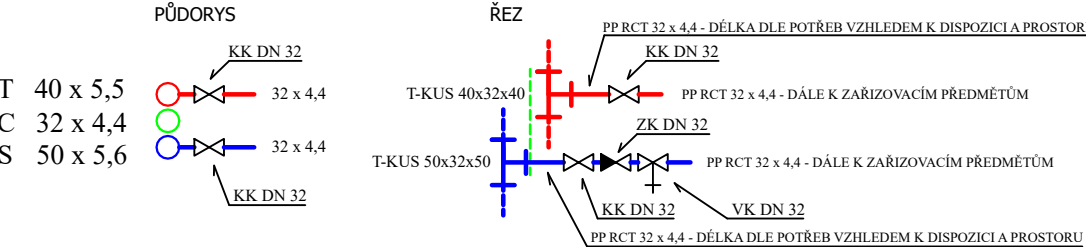
DETAIL Č.2 - NAPOJENÍ PŘIPOJOVACÍHO POTRUBÍ

PRO ODBOČENÍ ZE SVISLÉHO (STOUPACÍHO) POTRUBÍ:  
V-3-A; V-4-A; V-5-A; V-7-A; V-10-A; V-14-A



DETAIL Č.3 - NAPOJENÍ PŘIPOJOVACÍHO POTRUBÍ

PRO ODBOČENÍ ZE SVISLÉHO (STOUPACÍHO) POTRUBÍ:  
V-6-A



IZOLACE VODOVODNÍHO POTRUBÍ

Izolace potrubí bude provedena dle ČSN 75 5409  
a dle vyhlášky č. 193/2007 Sb. a TNI CEN/TR 16355.  
Izolace bude provedena z pěnového polyetylenu návlekového např. MIRELON či TUBEX

STUDENÁ VODA		TEPLÁ VODA + CÍRKULACE	
ROZMĚR POTRUBÍ	TLOUŠŤKA IZOLACE	ROZMĚR POTRUBÍ	TLOUŠŤKA IZOLACE
20 x 2,8	15 mm	20 x 2,8	20 mm
25 x 3,5	15 mm	25 x 3,5	20 mm
32 x 4,4	15 mm	32 x 4,4	30 mm
40 x 5,5	20 mm	40 x 5,5	30 mm
50 x 5,6	25 mm	50 x 5,6	40 mm
63 x 7,1	30 mm	63 x 7,1	50 mm
75 x 8,4	30 mm	75 x 8,4	60 mm
90 x 10,1	30 mm	90 x 10,1	70 mm
110 x 12,3	30 mm	110 x 12,3	90 mm

MAXIMÁLNÍ VZDÁLENOST PODPOR

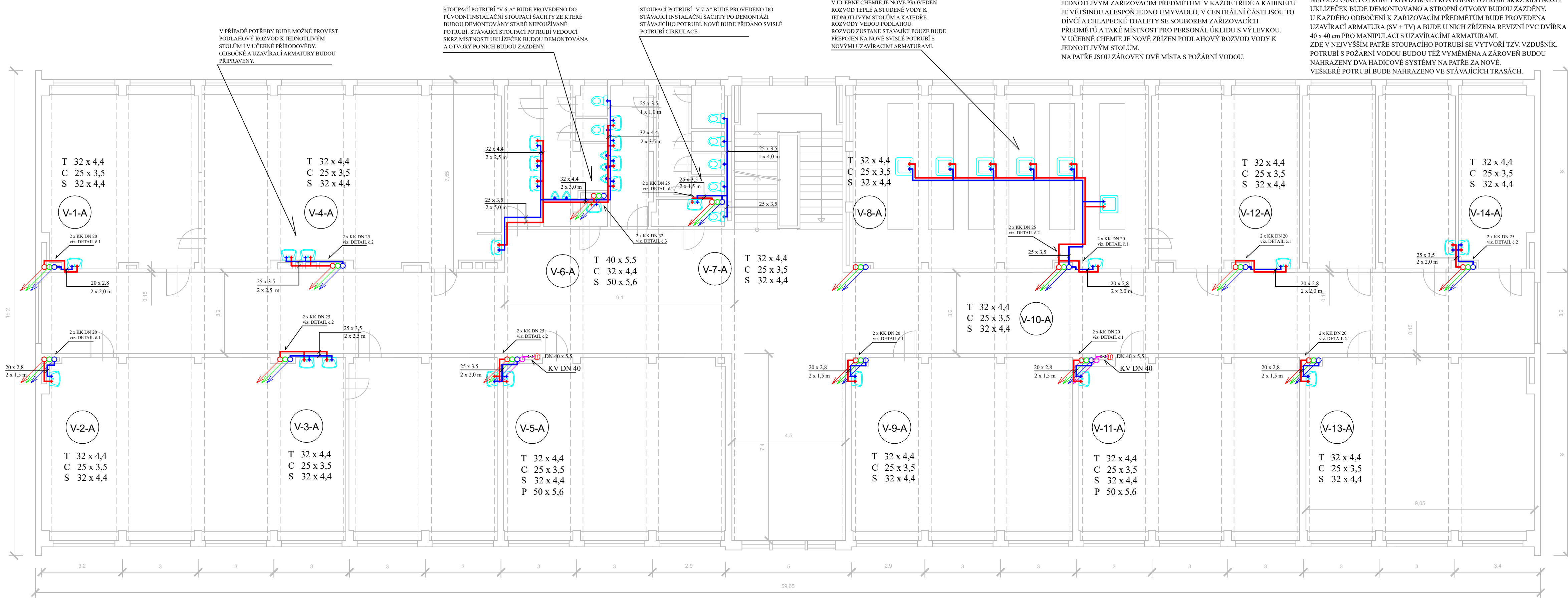
VÍCEVRSTVÝCH TRUBEK PP-RCT  
PRO VODOROVNÉ POTRUBÍ

Pro sítě potrubí všech druhů trubek se maximální vzdálenost podpor násobí  
koeficientem 1,3.

ROZMĚR POTRUBÍ	SV	TV + C
mm	cm	cm
20 x 2,8	100	80
25 x 3,5	105	85
32 x 4,4	120	100
40 x 5,5	120	110
50 x 5,6	140	130
63 x 7,1	150	140
75 x 8,4	165	160
90 x 10,1	175	170
110 x 12,3	185	175

PŮDORYS VODOVOD - REKONSTRUKCE  
BUDOVA A - II. PATRO

II. STUPEŇ ZŠ - TŘÍDY, KABINETY, SOCIÁLKY



BUDOVA "A" - II. PATRO  
JE TŘETÍM NADZEMNÍM PATREM II. STUPNĚ ZÁKLADNÍ ŠKOLY  
ŠVABINSKÉHO  
JSOU ZDE SKOLNÍ TŘÍDY, KABINETY, UČEBNA PŘÍRODOPISU A CHEMIE A  
SOCIALNÍ ZÁZEMÍ PRO STUDENTY  
TAKÉ JSOU ZDE TECHNICKÉ MÍSTNOSTI PRO ZÁZEMÍ ÚKLIDU

V TOMTO PATŘE VEDOU JIŽ JEDNOTLIVÉ SVISLÉ (STOUPACÍ) POTRUBÍ,  
KTERÉ JSOU DÁLE ROZVEDENY PŘIPOJOVACÍM POTRUBÍM K  
JEDNOTLIVÝM ZAŘÍZOVACÍM PŘEDMĚTŮM. V KAŽDÉ TŘÍDĚ A KABINETU  
JE VĚTŠINOU ALESPŮN JEDNO UMYVADLO. V CENTRÁLNÍ ČÁSTI JSOU TO  
DÍVČÍ A CHLAPECKÉ TOILETY SE SOUBOREM ZAŘÍZOVACÍCH  
PŘEDMĚTŮ A TAKÉ MÍSTNOST PRO PERSONÁL ÚKLIDU S VÝLEVKOU.  
V UČEBNĚ CHEMIE JE NOVĚ ZŘÍZEN PODLAHOVÝ ROZVOD VODY K  
JEDNOTLIVÝM STOLŮM.  
NA PATŘE JSOU ZÁROVEŇ DVĚ MÍSTA S POŽÁRNÍ VODOU.

REKONSTRUKCE

V TOMTO PATŘE BUDOU TĚŽ DEMONTOVÁNY VEŠKERÉ STOUPACÍ POTRUBÍ A  
TAKÉ PŘIPOJOVACÍ POTRUBÍ K JEDNOTLIVÝM ZAŘÍZOVACÍM PŘEDMĚTŮM.  
NÁSLEDNĚ BUDOU NAHRAZENY KOMPLETNĚ NOVÝM POTRUBÍM Z PP-RCT DLE  
JEDNOTLIVÝCH DIMENZÍ.  
VEŠKERÉ POTRUBÍ BUDE ŘÁDNĚ IZOLOVÁNO.  
NOVĚ BUDE PROVEDENO STOUPACÍ POTRUBÍ "V-6-A" - Tedy BUDE NAVRÁCENO  
DO PŮVODNÍ STOUPACÍ ŠACHTY ZE KTERÉ BUDE DEMONTOVÁNO STARÉ  
NEPOUŽÍVANÉ POTRUBÍ. PROVIZORNĚ PROVEDENÉ POTRUBÍ SKRZ MÍSTNOSTI  
UKLÍZEČEK BUDE DEMONTOVÁNO A STROPNÍ OTVORY BUDOU ZAZDĚNÝ.  
U KAŽDÉHO ODBOČENÍ K ZAŘÍZOVACÍM PŘEDMĚTŮM BUDE PROVEDENA  
UZAVÍRACÍ ARMATURA (SV + TV) A BUDE U NICH ZŘÍZENÁ REVIZNÍ PVC DVÍŘKA  
40 x 40 cm PRO MANIPULACI S UZAVÍRACÍMI ARMATURAMI.  
ZDE V NEJVYŠŠÍM PATŘE STOUPACÍ POTRUBÍ SE VYTVOŘÍ TZV. VZDUŠNÍK.  
POTRUBÍ S POŽÁRNÍ VODOU BUDOU TĚŽ VYMĚNĚNA A ZÁROVEŇ BUDOU  
NAHRAZENY DVA HADICOVÉ SYSTÉMY NA PATŘE ZA NOVÉ.  
VEŠKERÉ POTRUBÍ BUDE NAHRAZENO VE STÁVAJÍCÍCH TRASÁCH.

LEGENDA STÁVAJÍCÍCH ZAŘÍZOVACÍCH PŘEDMĚTŮ

- ZÁCHOD SPLACHOVACÍ
- UMYVADLO KERAMICKÉ
- PISOÁROVÁ KERAMICKÁ MÍSA
- VÝLEVKA KERAMICKÁ
- KUCHYŇSKÝ DŘEZ - UČEBNA CHEMIE

LEGENDA STÁVAJÍCÍCH SÍTÍ

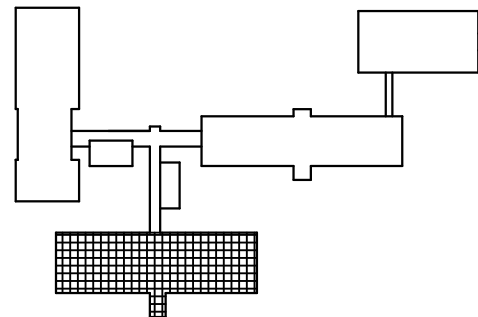
- POŽÁRNÍ VODOVOD
- STÁVAJÍCÍ PŘIPOJOVACÍ POTRUBÍ TEPLÁ VODA
- STÁVAJÍCÍ PŘIPOJOVACÍ POTRUBÍ STUDENÁ VODA
- PŘECHOD DO SVISLÉHO VODOVODNÍHO POTRUBÍ
- JEDNOTLIVÉ STOUPACÍKY A JEJICH DIMENZE
- DIMENZE POTRUBÍ (PATERNÍ, PŘIPOJOVACÍ)
- OZNAČENÍ HLAVNÍHO STOUPACÍHO POTRUBÍ

OZNAČENÍ ARMATUR A DALŠÍCH ZAŘÍZENÍ

- KULOVÝ KOHOUT VČ DIMENZE
- ZPĚTNÁ KLAPKA
- VÝTOKOVÝ KOHOUT
- KULOVÝ KOHOUT S VÝTOKEM
- VODOMĚR (HLAVNÍ, PODRUŽNÝ)
- VNITŘNÍ HYDRANTOVÝ HADICOVÝ SYSTÉM

SEZNAM ZAŘÍZOVACÍCH PŘEDMĚTŮ:

- 1 - ZÁCHOD SPLACHOVACÍ 7 ks
- 2 - UMYVADLO KERAMICKÉ 25 ks
- 3 - PISOÁROVÁ MÍSA 5 ks
- 4 - VÝLEVKA KERAMICKÁ 1 ks
- 5 - KUCHYŇSKÝ DŘEZ - CHEMIE 6 ks



ZHOTOVITEL PD LOGO		ZHOTOVITEL PD IDENTIFIKAČNÍ ÚDAJE	AUTORIZACE
		<b>DD SLUŽBY s.r.o.</b> Jiráskovo nám. 816/4 32600 Pízeň IČ: 290 90 849 DIČ: CZ29090849	daviddrasky@ddsluzby.cz +420 602 470 150
INVESTOR		Město SOKOLOV, Rokycanova 1929, 356 01 Sokolov	
MÍSTO STAVBY		Základní škola Sokolov, Švabinského 1702, 356 01 Sokolov	
ODPOVĚDNÝ PROJEKTANT		Ing. Josef Janda	DAVID DRASKÝ +420 602 470 150
AKCE		OPRAVA ROZVODŮ VODY	
ZÁKLADNÍ ŠKOLA ŠVABINSKÉHO Švabinského 1702		STUPEŇ PD	DSP
		DATUM	09 / 2023
		MĚŘÍTKO	1 : 100
NÁZEV PŘÍLOHY		Č. PŘÍLOHY	Č. PARÉ
PŮDORYS VODOVOD - BUDOVA A - II. PATRO		C.11.4	EI